

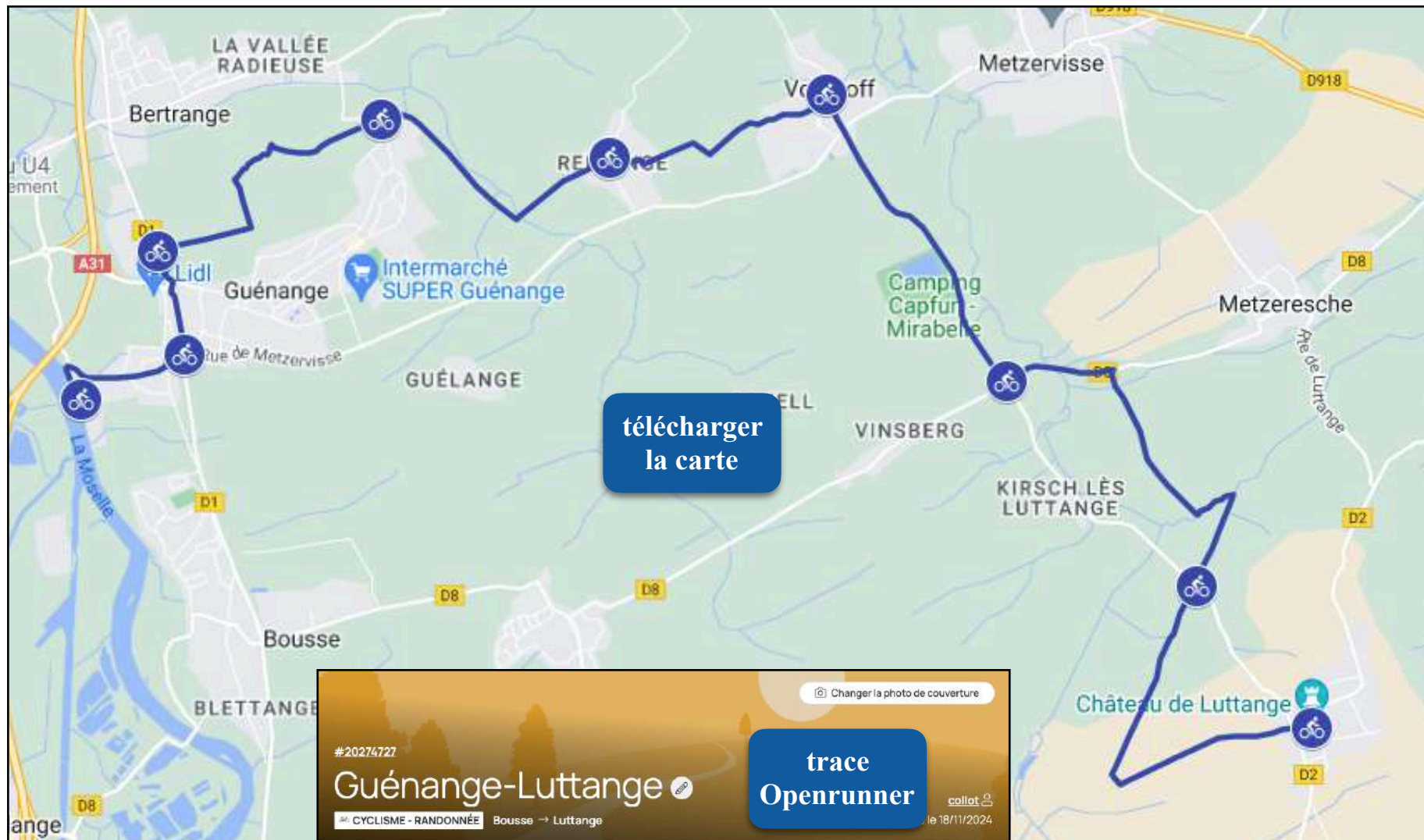
de Guénange Voie Bleue à Luttange



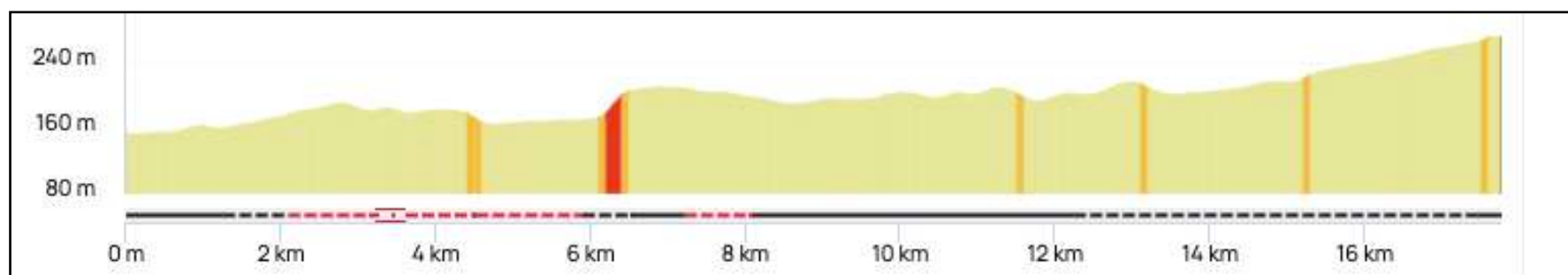
www.lorvelo.fr

de Guénange club de voile
sur La voie Bleue V50
à Luttange château

18 km



| Distance | Dénivelé + | Dénivelé - | Altitude min. | Altitude max. |
|----------|------------|------------|---------------|---------------|
| 17.77 km | 224 m | 106 m | 154 m | 273 m |



Informations générales

Départ : Guénange club de voile

Arrivée : Luttange château

Distance : 18 km

Dénivelé + : 224 m

Difficulté : facile

Type de voie : rues, chemins forestiers, voies vertes

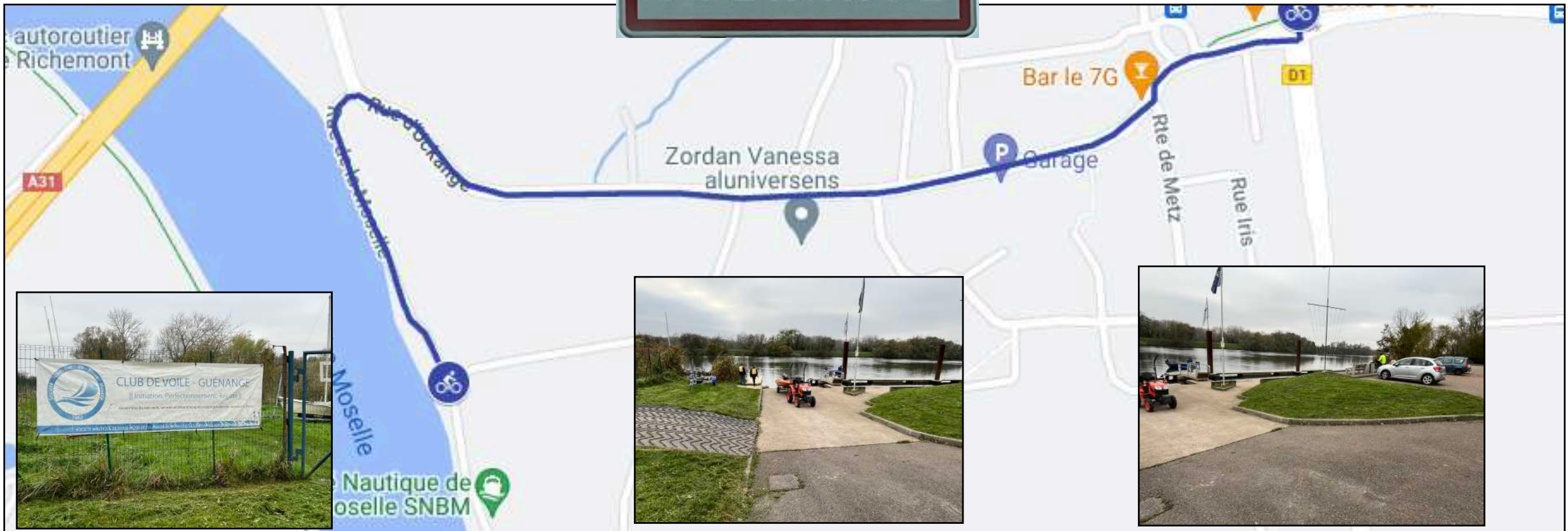
Voie Verte ou presque : 75%

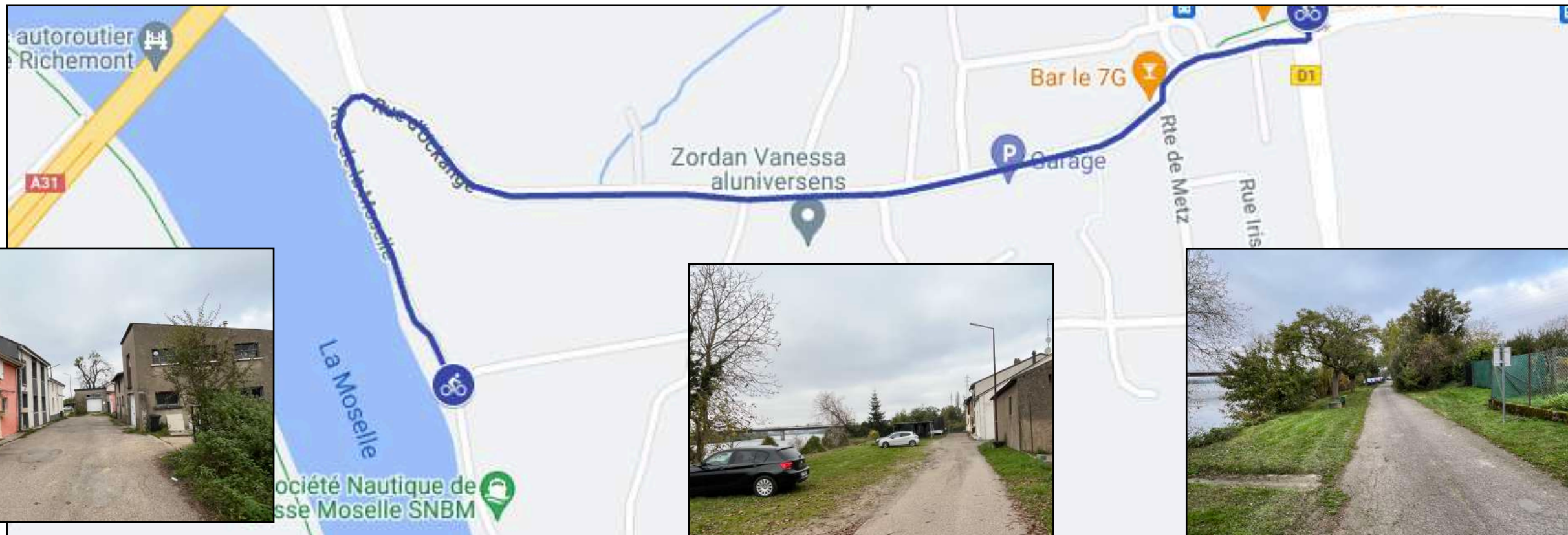
Publication : mars 2025

Villes et villages traversés :

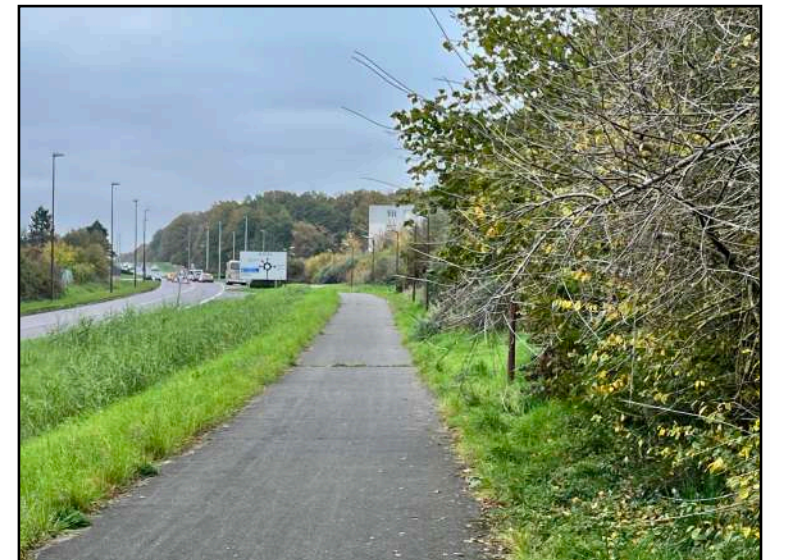
Guénange club de voile (km 0), Guénange D1 (km 1,0), Guénange forêt (km 2,0), Guénange sortie de forêt (km 4,5), Reinange (km 7,0), Volstroff (km 9,0), Croisement D8 (km 11,5), Croisement chemin de la Lotte-D2B (km 14,5), Luttange château (km 18 km)

GUÉNANGE

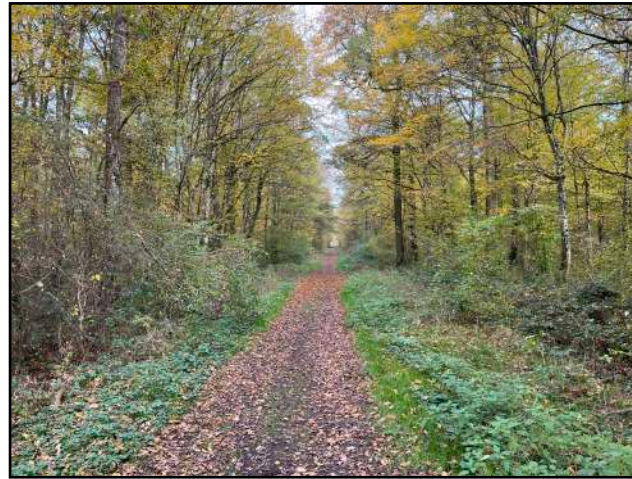




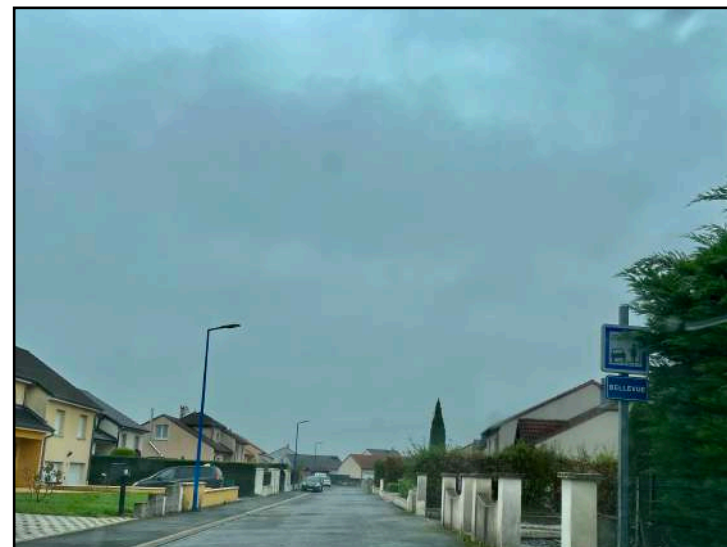


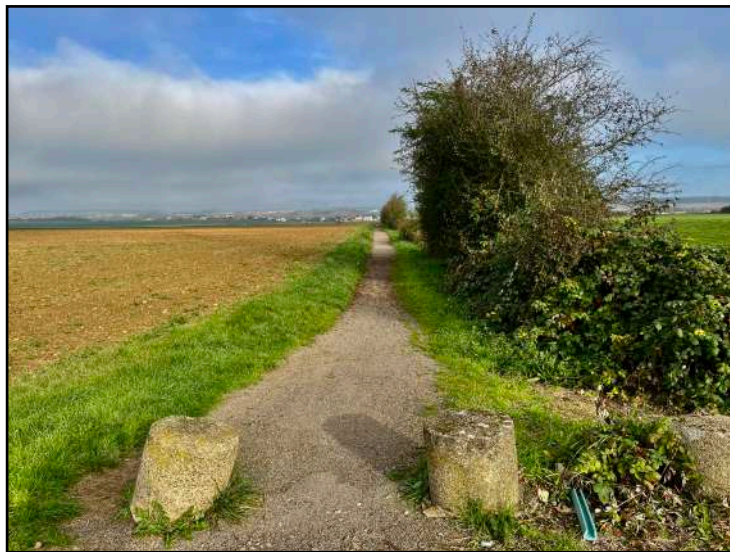




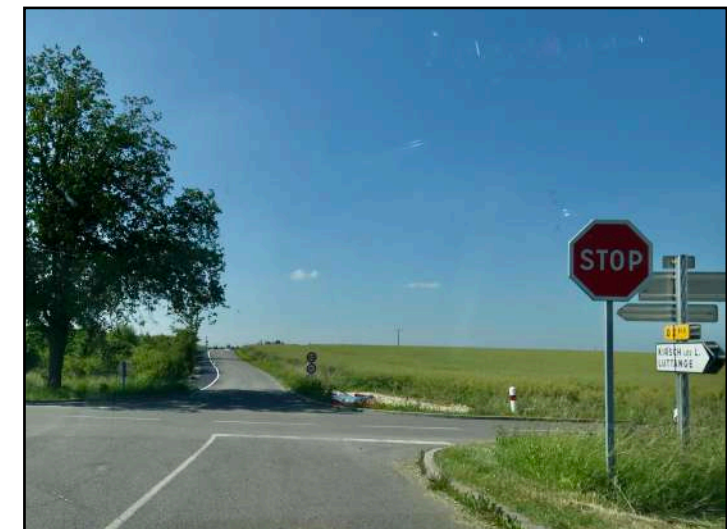


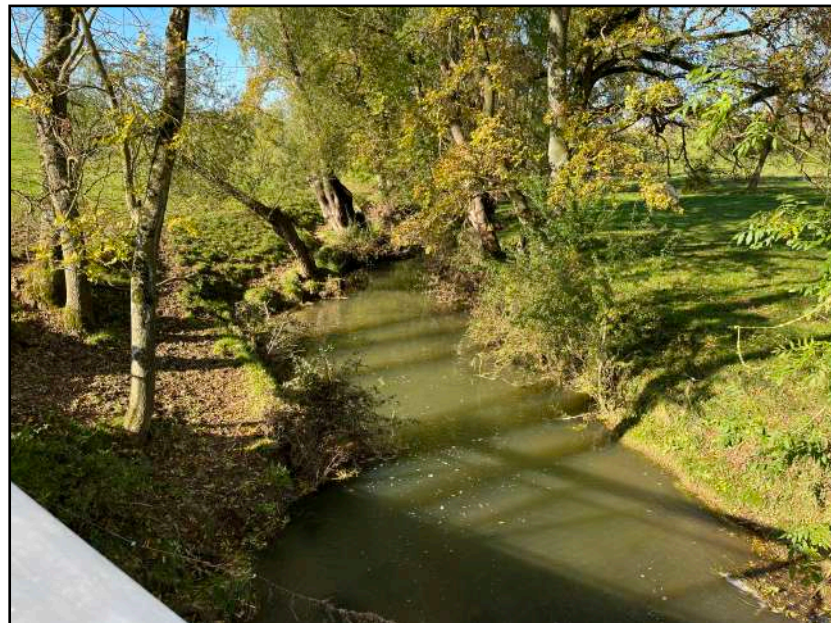
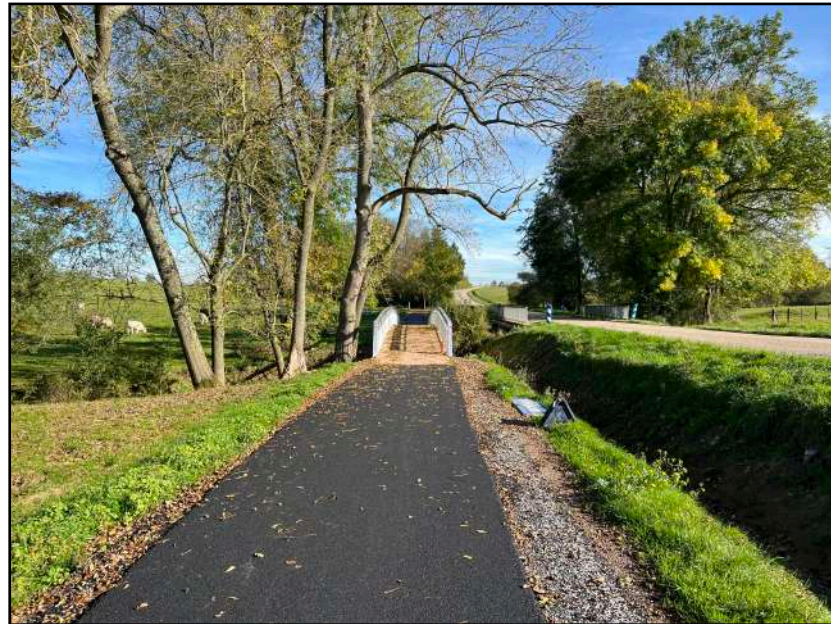
















Luttange (km 18,0)

